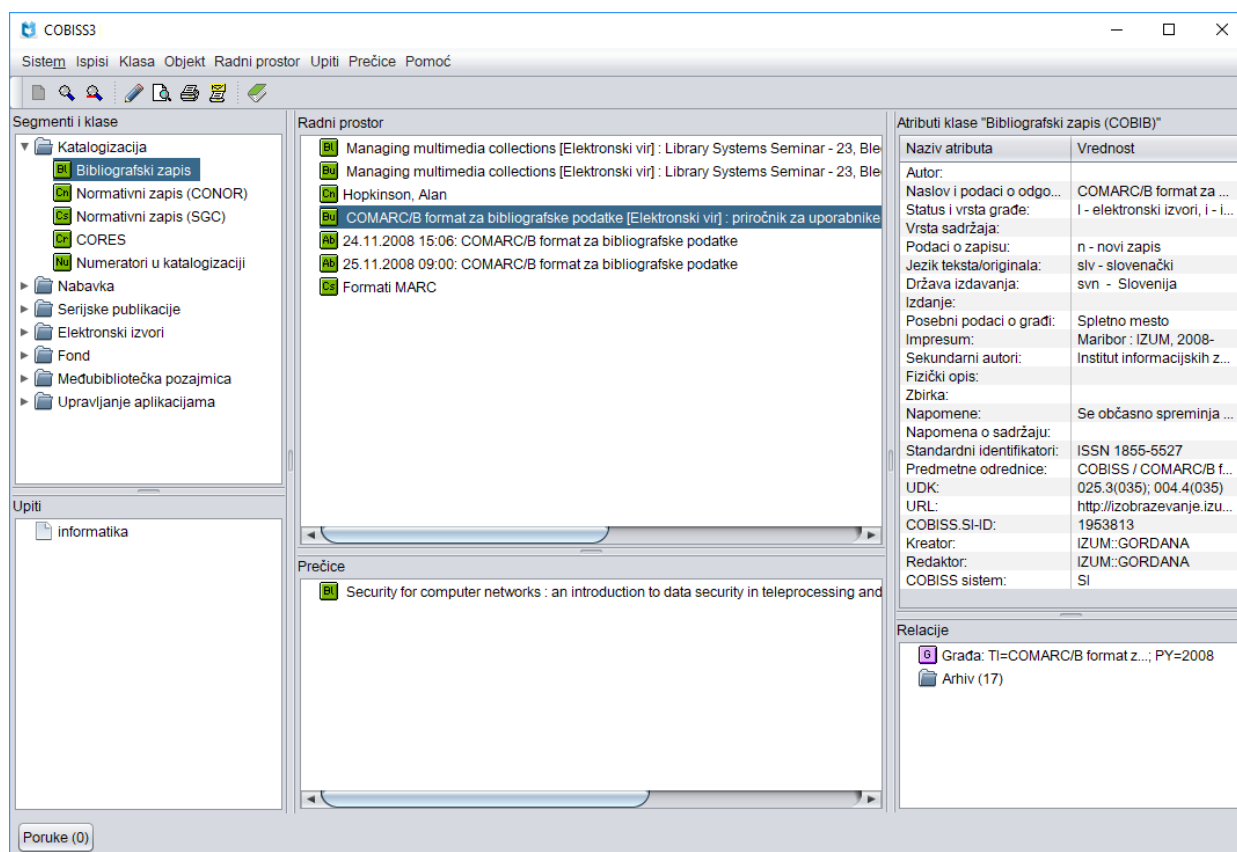


## 12 RAD SA ZAPISIMA U BRAUZERU

Brauzer je komponenta korisničkog interfejsa programske opreme COBISS3 koja omogućuje pristup segmentima programske opreme COBISS3, klasama u okviru segmenta i pojedinačnim zapisima. Prozor brauzera podeljen je na više potprozora.



Slika 12-1: Brauzer – potprozori

Segmentu COBISS3/Katalogizacija i klasama u njemu može se pristupiti preko potprozora **Segmenti i klase**. U potprozor **Radni prostor** učitavaju se bibliografski i normativni zapisi koje smo izabrali nakon pretraživanja, kreiranja ili uređivanja, a omogućen je i dalji rad s njima, ali u ograničenom

obimu. Potprozor **Atributi klase** prikazuje nazive atributa izabranog zapisa i njihove vrednosti. U potprozoru **Upiti** prikazuju se unapred pripremljeni i pohranjeni zahtevi za pretraživanje. Spisak prečica prikazan je u potprozoru **Prečice**, a linkovi do drugih zapisa i objekata u potprozoru **Relacije**.

Potpoglavlja:

- Segmenti i klase
- Radni prostor
- Atributi klase
- Upiti
- Prečice
- Relacije