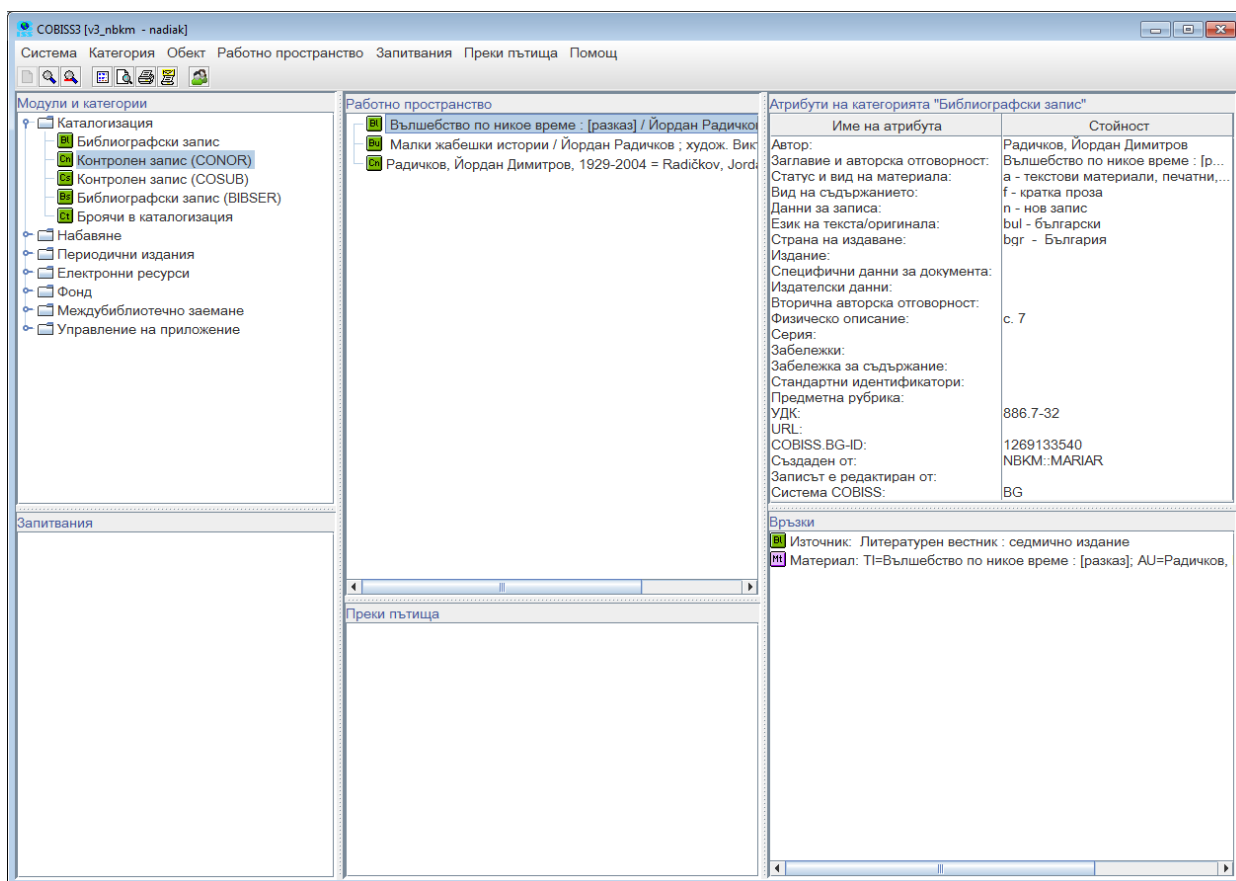


## 11 РАБОТА СЪС ЗАПИСИТЕ В БРАУЗЪРА

Браузърът е съставна част на потребителския интерфейс на софтуера COBISS3, който позволява достъп до модулите на софтуера, категориите във всеки модул и отделните записи. Прозорецът на браузъра е разделен на няколко части.



фигура 11-1: Браузър – части на прозореца

През частта на прозореца **Модули и категории** е възможен достъп до софтуерния модул COBISS3/Каталогизация и неговите категории. Библиографските и контролните записи, избрани след търсене, създаване

или редактиране, се зареждат в частта от прозореца **Работно пространство**, където може да се продължи работата с тях, но само донякъде. В частта от прозореца **Атрибути на категорията** се показват наименованията на атрибутите на избрания запис и техните стойности. В частта от прозореца **Запитвания** се показват създадените и съхранените предварително запитвания. Списъкът на преки пътища се показва в частта от прозореца **Преки пътища**, а връзките към други записи и обекти се показват в частта **Връзки**.

Раздели:

- Модули и категории
- Работно пространство
- Атрибути на категорията
- Запитвания
- Преки пътища
- Връзки