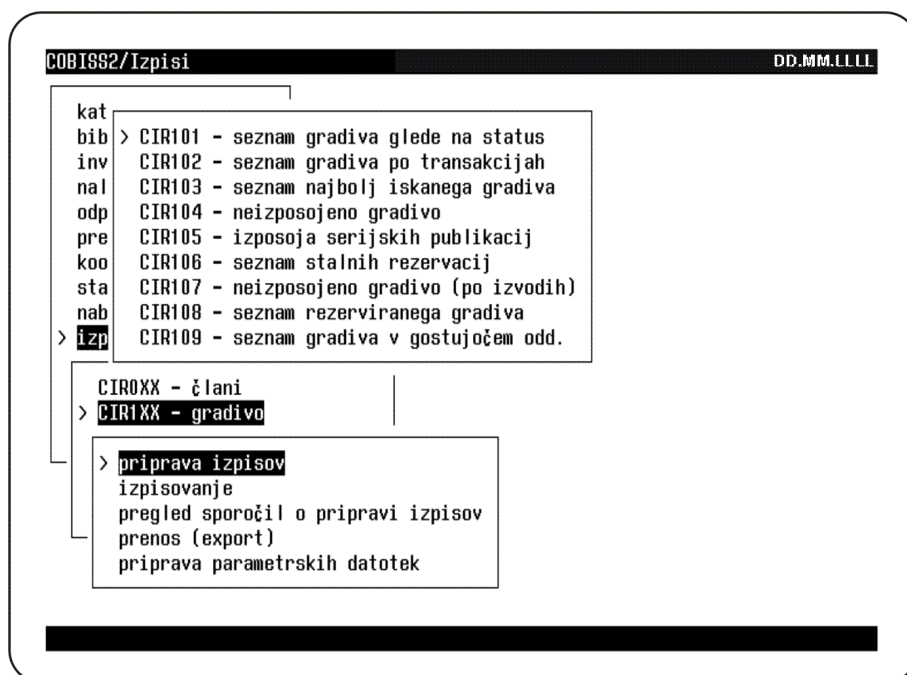


13.2 CIR1XX – GRADIVO

Skupina izpisov CIR1XX vključuje sezname gradiva po različnih kriterijih.

IZBIRA IZPISA

V okviru skupine CIR1XX – gradivo lahko izbiramo med naslednjimi izpisi:



Slika 13.2 - 1: Izbira izpisa iz CIR1XX

IZBOR GRADIVA

Nekatere sezname (npr. CIR103 – seznam najbolj iskanega gradiva) lahko izdelamo samo, če najprej z ukazom *SELECT* (gl. priručnik *COBISS2/Katalogizacija*, poglavje 2.1 *Iskanje zapisov* in ukaz *SELECT*) izberemo gradivo. Pri preostalih izpisih vnaprejšnji izbor ni potreben.

13.2.1 Opis parametrov

Pred izvajanjem programa moramo podati parametre, od katerih je odvisna vsebina izpisa. Katere parametre je treba določiti, je navedeno pri posameznih izpisih.

Status (*, b, c, d, f, k, l, o, s, u, w)

Vnesemo status gradiva, za katerega želimo izpisati seznam. Posamezni izvod gradiva ima lahko naslednje statuse:

"*" – vsi statusi
 "b" – zadržano
 "c" – izposojeno na dom
 "d" – medoddelčno izposojeno
 "f" – prosto
 "k" – v kroženju
 "l" – izgubljeno
 "o" – rezerviran prost izvod
 "s" – izposojeno v čitalnico
 "u" – rezervirano v čitalnici
 "w" – čaka na polici na člana (rezervacija)

Če vnesemo znak "*", se izpiše vse gradivo ne glede na status. Vnesemo lahko več kod za status hkrati, med seboj jih ločimo z vejico. Vnos vrednosti parametra je obvezen.



Primer:

status (*, b, c, d, f, k, l, o, s, u, w) : b,c,s

Transakcije (tipka PF2 – šifrant)

Vnesemo vrsto transakcije, ki je bila izvedena z določenim gradivom:

"*" – vse transakcije v knjižnici
 "a" – vse transakcije (v knjižnici in preko COBISS/OPAC-a)
 "b" – vrnitev z zadržkom
 "c" – izposoja na dom
 "ci" – postavitve gradiva na lokacijo bibliobusa
 "co" – vrnitev gradiva z lokacije bibliobusa
 "d" – medoddelčna izposoja
 "f" – vrnitev
 "k" – izposojeno v kroženje
 "l" – evidentiranje izgubljenega gradiva
 "n" – vpis opombe pri gradivu
 "o" – naročilo
 "o*" – vse transakcije preko COBISS/OPAC-a
 "oo" – naročilo preko COBISS/OPAC-a
 "op" – podaljšanje preko COBISS/OPAC-a
 "or" – rezervacija preko COBISS/OPAC-a
 "ow" – dodelitev naslednjemu članu zaradi preklica rezervacije
 "p" – podaljšanje
 "pp" – podaljšanje po telefonu
 "r" – rezervacija gradiva
 "s" – izposoja v čitalnico
 "us" – uporaba v čitalnici
 "vs" – transakcije v čitalnici

"w" – odloženo na polico (rezervacija)

"x" – odpis izgubljenega gradiva

Vnesemo lahko več oznak transakcij hkrati; med seboj jih ločimo z vejico.
Vnos vrednosti parametra je obvezen.



Primer:

```
transak.(tipka PF2 - šifrant):c,s,p
```

Dodatna omejitev (find)

Iz seznama že prej izbranega gradiva so upoštevani samo tisti izvodi, ki v polju 996/997 izpolnjujejo kriterij izbora, navedenega v tem parametru. Niz, ki ga vnesemo, mora biti zapisan po pravilih za vnos ukaza *FIND* (gl. priročnik *COBISS2/Katalogizacija*, ukaz *FIND*). Vnos vrednosti parametra ni obvezen. Če parametra ne izpolnimo, so upoštevani vsi izvodi izbranega gradiva.



Primer:

```
dodatna omejitev(find): k=199% & v=a
```

Gradivo (1 – samo aktivno, 2 – samo neakt., 3 – vse)

S parametrom določimo, ali se bo v okviru izbranega gradiva izpisalo samo gradivo, s katerim je bila izvršena vsaj ena transakcija (1), samo gradivo, ki v tem času ni bilo nikoli izposojeno (2), ali pa vse gradivo (3). Privzet je izpis samo aktivnega gradiva (1). Vnos vrednosti parametra ni obvezen.

Po izposoji/rezerv. (C/R)

S tem parametrom določimo, ali naj se seznam najbolj iskanega gradiva (CIR103) izdela glede na izposajo (C) ali glede na rezervacije (R). Če izberemo seznam glede na izposajo, se gradivo razvršča glede na število izposoj, v okviru tega pa še glede na število podaljšanj in rezervacij. Pri seznamu najbolj frekventnega gradiva po rezervacijah pa se gradivo razvršča glede na število rezervacij, v okviru teh pa še glede na število izposoj in podaljšanj. Privzeta vrednost je "C" – po izposoji. Vnos vrednosti parametra je obvezen.

Tip gradiva (*/avk/cd/cdr/m/s...)

Določimo tip gradiva, za katerega želimo izpisati seznam. Seznam lahko izdelamo samo za monografske publikacije (m), serijske publikacije (s), integrirne vire (int), avdiokasete (avk), CD-plošče (cd), CD-ROM-e (cdr), diskete (dis), računalniške DVD-je (dvd), video DVD-je (dvdv), zvočne DVD-je (dvdz), notno gradivo (not), zemljevide (zem), videokasete (vk) ali za vse gradivo (*). Privzeta vrednost je "*" – vse gradivo.

Razvrščanje (S/I/D)

Seznam gradiva je lahko razvrščen po statusu (*S*), inventarnih številkah (*I*) ali signaturah (*D*). Privzeta vrednost je *S*. Vnos vrednosti parametra ni obvezen.

Razvrščanje

Seznam gradiva je lahko razvrščen po kateri koli iskalni predponi. Privzeta je predpona *TI* (naslov). Vnos vrednosti parametra ni obvezen. Če parametra ne izpolnimo, so podatki v seznamu razvrščeni po številu izvršitev transakcij.

Maksimalno število razvrščenih

Vnesemo število naslovov, kolikor jih želimo imeti razvrščenih v seznamu. Če vnesemo npr. število 10, se bo v seznamu izpisalo samo 10 najbolj pogostih naslovov glede na izbrano transakcijo. Vnos vrednosti parametra ni obvezen. Če parametra ne izpolnimo, se izdela seznam vseh naslovov.

Številka oddelka

Program zahteva vnos vrednosti tega parametra samo pri knjižnicah, ki imajo izposajo organizirano po oddelkih.

Vnesemo številko oddelka, za katerega želimo izdelati seznam gradiva, ali znak "*", če želimo izdelati seznam za vse oddelke (razen v seznamu CIR101 in CIR102). Vnos vrednosti parametra je obvezen.



Primer:

št. oddelka: 02

Valuta

Vnesemo oznako valute, po kateri se bo preračunala in izpisala nabavna cena serijske publikacije v seznamu CIR105 – izposoja serijskih publikacij. Oznako valute lahko izberemo iz šifranta. Privzeta vrednost je *SIT*.

Začetni datum

Vnesemo začetni datum obdobja, za katerega nas zanimajo transakcije (pri izpisu CIR103 gre za izposajo, podaljšanje in rezervacije). Datum vnesemo v obliki DD.MM.LLLL. Vnos vrednosti parametra je obvezen.



Primer:

začetni datum: 01.01.1998

Končni datum

Vnesemo končni datum, do vključno katerega se bodo upoštevale transakcije (pri izpisu CIR103 gre za izposojajo, podaljšanje in rezervacije). Datum se vnaša v obliki DD.MM.LLLL. Privzeta vrednost je tekoči datum. Vnos vrednosti parametra je obvezen.



Primer:

končni datum: 20.04.1998

Naslov

Vnesemo besedilo, ki se bo izpisalo v glavi seznama. Vnos vrednosti parametra ni obvezen. Vnesemo lahko največ 30 znakov.



Primer:

naslov: rezervirano gradivo

Format izpisa (C/H/A/E)

Določimo, ali želimo izpis v formatu:

"C" – COBISS

"H" – HTML

"A" – ASCII

"E" – format TXT ("tab" ločeno)

Vnos vrednosti parametra je obvezen. Privzeta vrednost je C.

Pri pripravi seznama CIR106 lahko izbiramo le med formatoma C in E.

Pripravljene datoteke lahko, potem ko smo jih prenesli na svoj osebni računalnik, glede na format izpisa poljubno oblikujemo (gl. pogl. 2.4 Prenos in 2.4.1 Uporaba prenesenih datotek).

Kriterij razvrščanja (1 – najbolj, 2 – najmanj)

Pri pripravi izpisa CIR103 določimo, ali želimo, da se v izpisu izpišejo in razvrstijo najbolj ali najmanj izposojani/rezervirani naslovi gradiva. Če izberemo vrednost 1, se pripravi seznam najbolj izposojanega/rezerviranega gradiva, pri vrednosti 2, pa seznam najmanj izposojanega /rezerviranega gradiva. V seznamu najmanj izposojenega/rezerviranega gradiva je najprej prikazano gradivo z 0 izposojami/rezervacijami.

Enota izpisa (0-naslov, 1-izvod)

Pri pripravi izpisa CIR104 določimo, ali želimo, da se v izpisu gradivo prikaže po naslovih ali po izvodih.

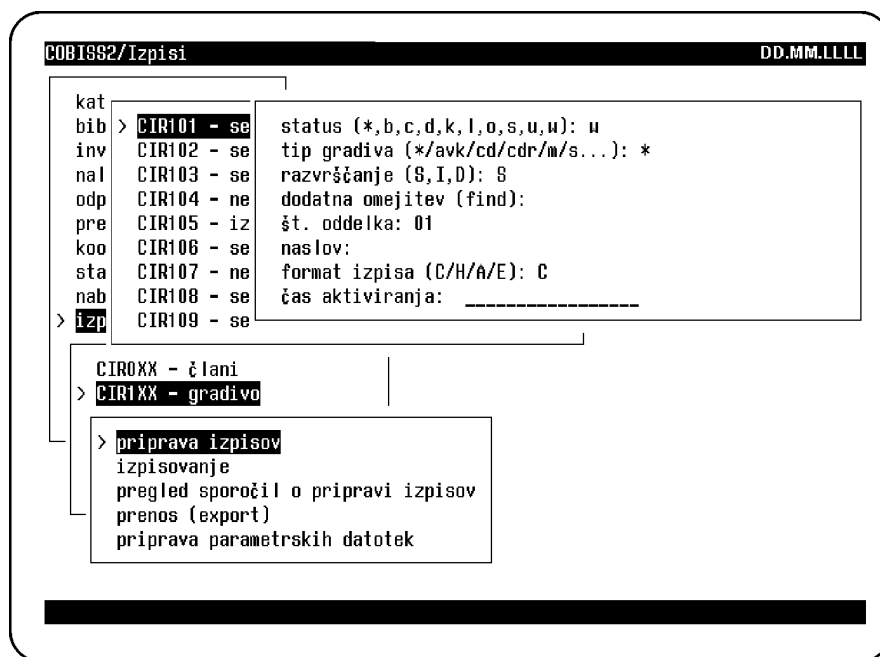
Če izberemo možnost *1*, se vsi podatki o vsakem posameznem izvodu gradiva v izpisu izpišejo v svoji vrstici.

Če izberemo možnost *0*, se podatki o gradivu prikažejo po naslovih. V izpisu se podatki o vsakem naslovu izpišejo v svoji vrstici, v stolpcu IN pa so našteje vse inventarne številke naslova gradiva.

13.2.2 CIR101 – seznam gradiva glede na status

Izpis CIR101 vključuje seznam gradiva glede na trenutni status evidentiranega gradiva. V seznamu se izpišejo podatki o gradivu vključno s podatki o članu, pri katerem je gradivo zabeleženo z določenim statusom.

Pred izdelavo izpisa določimo naslednje parametre:



Slika 13.2 - 2: Parametri za CIR101

Privzeta vrednost parametra status (*,b,c,d,k,l,o,s,u,w) pri izdelavi izpisa CIR101 je "w" – čaka na polici na člana (rezervacija).

Z.št.	Status	Inv.št.	Signatura	Opis gradiva	Vpis.št.	Ime in priimek	Telefon
1.	W	1319520412	OK 7675	FITZGERALD, F... Scott The great Gatsby. - New York, 1951	0105857	Erjavec Stanko	02 5413 458
2.	W	1019961879	OK 17304/112	SLOVENIJA Socialna vamost : zbirka predpisov z uvodnimi pojasnili. - Ljubljana, 1996. - (Delo + vamost ; 112)	0104465	Kragelj Stanislav	5671-083
3.	W	1119870738	PK 66331	FEASE, Allan Govorica telesa. - Ljubljana, 1986. - (Družinska psihološka knjižnica)	0100232	Glušič Darinka	5706 333

Slika 13.2 - 3: Izpis CIR101

13.2.3 CIR102 – seznam gradiva po transakcijah

Izpis CIR102 vključuje seznam gradiva, s katerim so bile v nekem obdobju izvedene določene transakcije in ima v času izdelave seznama zabeležen določen status. Izpišejo se tudi podatki o članih, pri katerih so bile izvedene določene transakcije. Podatki se izpišejo v enakem vrstnem redu, kot so zabeleženi v arhivu transakcij.

Pred izdelavo izpisa določimo naslednje parametre:

```

COBISS2/Izpisi DD.MM.LLLL
kat
bib  CIR101 - se
inv  > CIR102 - se
nal  CIR103 - se
odp  CIR104 - ne
pre  CIR105 - iz
koo  CIR106 - se
sta  CIR107 - ne
nab  CIR108 - se
> izp CIR109 - se

  CIR0XX - člani
  > CIR1XX - gradivo
    > priprava izpisov
      izpisovanje
      pregled sporočil o pripravi izpisov
      prenos (export)
      priprava parametrskih datotek
  
```

transak. (tipka PF2 - šifrant): c
status (*,b,c,d,f,k,l,o,s,u,w): *
tip gradiva (*,avk/cd/cdr/m/s...): *
dodatna omejitve (find):
začetni datum: 01.01.2004
končni datum: 31.12.2004
št. oddelka: 01
naslov:
format izpisa (C/H/A/E): C
čas aktiviranja: -----

Slika 13.2 - 4: Parametri za CIR102

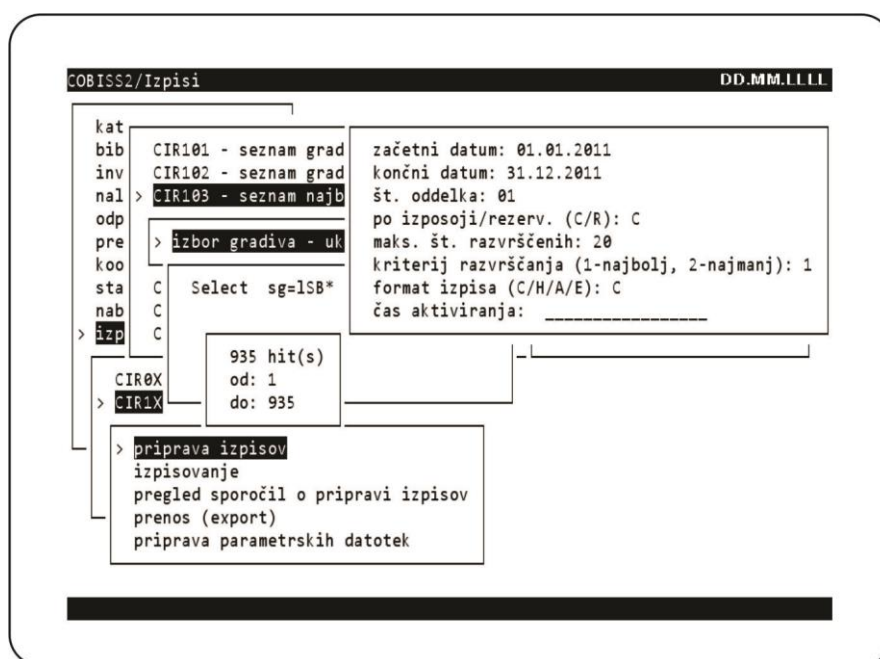
Z.Št.	Trans.	Dat.trans.	Status	Dat.statusa	Dat. poteka	Inv.Št.	Opis gradiva	Vpis.Št.	Ime in priimek
1.	C	04.01.2001	C	04.01.2001	25.01.2001	00089754	AMALIETTI, Peter Zgodbe o jazzu : razvoj afroameriške glasbe med leti 1619-1964. - Ljubljana, 1986	0100055	TUŠEK Drago
2.	C	05.01.2001	C	05.01.2001	26.01.2001	00331969	ŠVIGELJ-Mérat, Brina Con brio. - Ljubljana, 1998. - (Zbirka Samorog)		
3.	C	07.01.2001	C	07.01.2001	28.01.2001	00159884	KONSALIK, Heinz Günther Prekletstvo zelenih kamnov. - Ljubljana, 1990	0101344	ČEPIN Gizela

Slika 13.2 - 5: Izpis CIR102

13.2.4 CIR103 – seznam najbolj iskanega gradiva

Izpis CIR103 vključuje seznam najbolj ali najmanj iskanega gradiva v določenem obdobju. Kriterij izpisa je lahko število izposoj ali število rezervacij. V seznamu se izpiše: število izposoj, podaljšanj in rezervacij, COBISS.SI-ID zapisa in bibliografski podatki (avtor ali ISSN, naslov, izdaja, založnik in zbirka).

Pred izdelavo izpisa določimo naslednje parametre:



Slika 13.2 - 6: Parametri za CIR103

Z.št.	Izpos.	Podalj.	Rez.	COBISS-ID	Avtor ali ISSN	Naslov/Izdaja/Založnik/Zbirka
1.	135	38	22	231568896	Poženeš, Peter 978-86-365-0298-3	Trojezični elektrotehniški slovar : angleško-nemško-slovenski. - 2. natis. - Ljubljana, 2007
2.	101	32	5	1024077121	Kurose, James F. 0-13-136548-7	Computer networking : a top-down approach. - 5th ed, international ed. - Boston [etc.], cop. 2010
3.	71	13	14	250776320	978-961-264-017-0	Bioinspired optimization methods and their applications : proceedings of the Fourth Internatiol Conference on Bioinspired Optimization Methods and their Applications, BIOMA 2010, 20-21 May 2010, Ljubljana, Slovenia. - Ljubljana, 2010

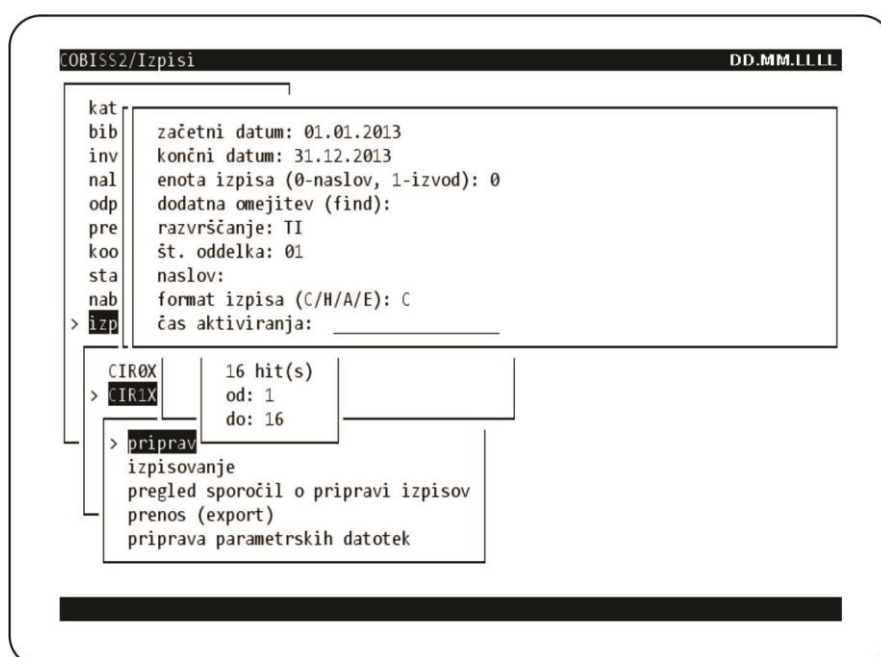
Slika 13.2 - 7: Izpis CIR103

13.2.5 CIR104 – neizposojeno gradivo

Izpis CIR104 vključuje seznam gradiva (naslovov ali izvodov), ki v določenem obdobju ni bilo izposojeno. Pri pripravi izpisa se izločijo vsi odpisani izvodi. Izbor gradiva lahko omejimo s parametrom *find*. V tem primeru se pri pripravi izpisa upošteva le gradivo, ki izpolnjujejo pogoje, podane s parametrom *find*. V izpisu pa se izpišejo inventarne številke samo za to gradivo.

V seznamu se izpiše identifikacijska številka zapisa, inventarna številka izvoda, signatura, avtor ali ISSN in naslov.

Pred izdelavo izpisa določimo naslednje parametre:



Slika 13.2 - 8: Parametri za CIR104

Z.št.	ID	IN	Signatura	Avtor ali ISSN	Naslov
1.	8758685	8000024768	OK KB NOČ NA ZEMLJI		Night on earth = Noč na zemlji, 2008
2.	51024384	1020032694	OK II 1885 nZG-meš SING...		Sing along, Europe! : [a song-book for open singing] = Zapojmo skupa, Evropa! : [pesmarica za skupno petje], 1995
3.	5350965	1319600144	SKL 20481	Karlin, Alma M.	Yksin maailan ääriin : Naisen elämyksiä inkain valtakunnassa ja Kaukaisessa, 1934
4.	5350965	4200608682	SKL 2266 D-Ca	Karlin, Alma M.	Yksin maailan ääriin : Naisen elämyksiä inkain valtakunnassa ja Kaukaisessa, 1934

Slika 13.2 - 9: Izpis CIR104

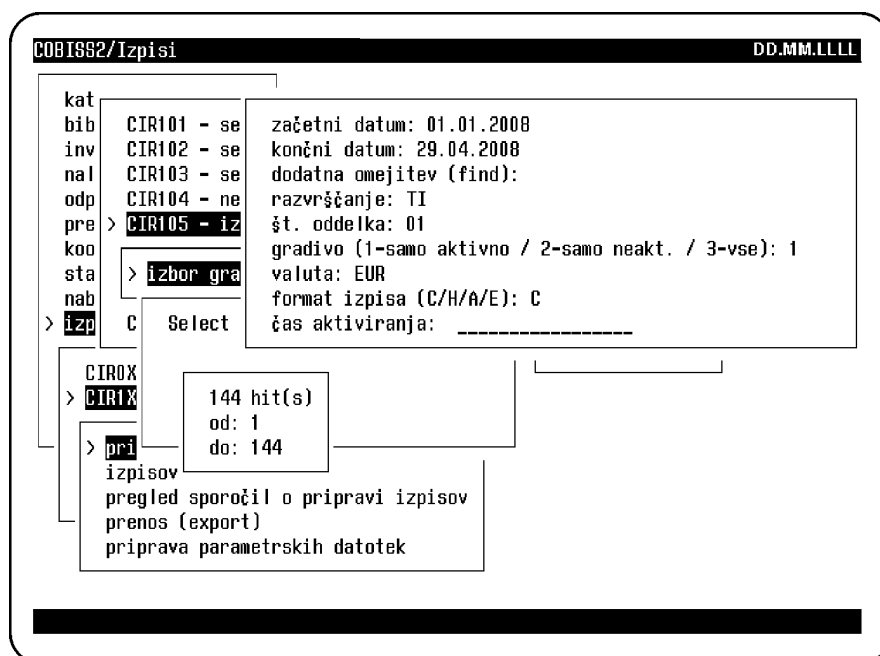
13.2.6 CIR105 – izposoja serijskih publikacij

Izpis CIR105 vključuje seznam izposojenega gradiva za določeno obdobje. Gradivo moramo z ukazom *SELECT* izbrati že prej; pri tem je treba izločiti vse gradivo, ki ni serijska publikacija.

Izpišemo lahko samo aktivno gradivo, samo neaktivno gradivo ali pa vse gradivo skupaj.

Poleg naslova, ISSN in števila izposoj se izpišejo še nekateri drugi podatki, pomembni za serijske publikacije: cena, pogostnost izhajanja, faktor vpliva itd.

Pred izdelavo izpisa določimo naslednje parametre:



Slika 13.2 - 10: Parametri za CIR105

Naslov	ISSN	Izp.	Pod.	Rez.	Nab.	Cena (EUR)	P.izh.	IF	Zaloga	Opombe 992b
Jana. Anja : zakladnica ženskih idej	1580-1446	12	1	0	a		Štirinajst dnevnik		1999-	VČ,KT,NV,Fb,Te,1999
Maturitetni izpitni katalog	1318-3893	0	0	0	a	1.500,00	Letnik		1997-	OK,KT,NV
Predmetni izpitni	1318-4032	5	0	0	a		Letnik		1997-2000	VČ,OK,KT,NV,FO,H,Ka,Lo,P
Ready for English	Y501-6762 1260-1578	29	4	0	a		Osemkrat na leto		1998/1999-	FK,Tp,Np,H,Ka,Lo,Pe,Fb,R,S,Te,BI,Du

Slika 13.2 - 11: Izpis CIR105

13.2.7 CIR106 – seznam stalnih rezervacij

Izpis CIR106 se uporablja samo v tistih knjižnicah, ki v segmentu COBISS2/Izposoja vodijo evidenco kroženja serijskih publikacij.

V seznamu se izpišejo podatki o gradivu, vsakemu naslovu pa sledi seznam članov, ki imajo za ta naslov evidentirane stalne rezervacije. Člani so razvrščeni po takšnem vrstnem redu, kot so evidentirani v seznamu stalnih rezervacij za kroženje serijskih publikacij.

Pred izdelavo izpisa določimo naslednje parametre:

```

COBISS2/Izpisi DD.MM.LLLL
kat
bib  CIR101 - seznam gradiva glede n
inv  CIR102 - seznam gradiva po tran
nal  CIR103 - seznam najbolj iskaneg
odp  CIR104 - neizposojeno gradivo
pre  CIR105 - izposoja serijskih pub
koo  > CIR106 - seznam stalnih rezervacij
sta  po izvodih)
nab  > izbor gradiva - ukaz SELECT radiva
izp  >
      > CIRCX
      > CIR1X
          > pri
              izp
                  pregled
                      prenos (export)
                          priprava parametrskih datotek
                              Select sg=lok*
                                  123 hit(s)
                                      od: 1
                                          do: 123
                                              pravi izpisov
                                                  123 SG=LOK*
                                                      S: 123 SG=LOK*
                                                          razvrščanje: TI
                                                              št. oddelka: 01
                                                                  format izpisa (C/E): C
                                                                      čas aktiviranja: _____
  
```

Slika 13.2 - 12: Parametri za CIR106

COBISS	Kooperativni online bibliografski sistem in servisi	COBISS
50998	Testna baza na računalniku IZUMB	odd. 01 07.10.2001
CIR106	Seznam serijskih publikacij s stalnimi rezervacijami	Stran: 1

Podatki o publikacijah Št. Priimek in ime		

ISSN 0360-1315 TI=Computers&education SG=37 COM PY=1976 LA=eng PP=New York PU=Pergamon Press CO=usa FQ=h IF=0.221 COBISS.SI-ID=25263104 Summary holdings data: 19930326 SI=50342 NC=0,1 SG=37 COM CO=c1 YE=1992-AM=a SR=cz PR=USD 572		
1. 0100105 Ambrožič Janez		
2. 0100886 Ksaverija Južnič		
3. 0100007 Hrast Jožef		
4. 0101208 Lojk Vito		
5. 0100009 Strumnič Božidar		
ISSN 1040-8738 TI=Current opinion in ophthalmology SG=1OK u49 PY=1990 LA=eng PP=Philadelphia, PA PU=Current Science CO=usa FQ=g COBISS.SI-ID=45887 Summary holdings data: 19930615 SI=50315 NC=1 SG=1OK u49 CO=c1 YE=1993- AM=a SR=mk PR=NLG 426,28 FI=F50315 P100		
1. 0100001 Hojnik Rozalija		
2. 0100002 Majdič Milan		
3. 0100003 Petrovič Marko		
4. 0100004 Trobec Tanja		
5. 0100014 Lojk Samo		
ISSN 0011-6963 TI=Datamation PY=1959 LA=eng PP=Barrington, Ill., etc. PU=Technical Pub. Co., etc. CO=usa FQ=e COBISS.SI-ID=530706 Summary holdings data: 19940412 SI=50342 NC=1 CO=c1 YE=1989- AM=a SR=mk PR=USD 290 FI=F50342		
1. 0100001 Hojnik Rozalija		
2. 0100002 Majdič Milan		
3. 0100003 Petrovič Marko		
4. 0100050 Barešič Mojmir		
ISSN 0722-219X TI=Tumordiagnostik & Therapie SG=KNJ 18 PY=1982 LA=mul PP=Stuttgart ; New York PU=Thieme CO=deu FQ=g IF=0.302 COBISS.SI-ID=13119 Summary holdings data: 19920504 SI=50315 NC=1 SG=KNJ 18 CO=c1 YE=1985- AM=a SR=mk PR=DEM 147,20 FI=F50315\P100		
1. 0100013 Zadravec Marko		
2. 0100001 Hojnik Rozalija		
3. 0100005 Kovač Kristina		
4. 0100002 Majdič Milan		
5. 0100004 Trobec Tanja		

COBISS	Kooperativni online bibliografski sistem in servisi	COBISS

Slika 13.2 - 13: Izpis CIR106

13.2.8 CIR107 – neizposojeno gradivo (po izvodih)

Izpis CIR107 vključuje seznam izvodov gradiva (inventarnih števil), ki v določenem obdobju niso bili izposojeni. Določiti je možno še dodatno omejitev izvodov s parametrom dodatna omejitev (find).

V seznamu se izpiše inventarna številka, COBISS.SI-ID, signatura, avtor ali ISSN, naslov, UDK in leto izida.

Pred izdelavo izpisa določimo naslednje parametre:

```

COBISS2/Izpisi DD.MM.LLLL
kat
bib  CIR101 - se  začetni datum: 01.01.2008
inv  CIR102 - se  končni datum: 29.04.2008
nal  CIR103 - se  razvrščanje: TI
odp  CIR104 - ne  dodatna omejitev (find):
pre  CIR105 - iz  št. oddelka: 01
koo  CIR106 - se  naslov:
sta  > CIR107 - ne  format izpisa (C/H/A/E): C
nab
> izp  > izbor gra
      > C10X  Select sg=lok*
      > C10X  144 $G=L0K*
           S: 144 $G=L0K*
      > pri  144 hit(s)
           od: 1
           do: 144
pre
prens
priprava parametrskih datotek

```

Slika 13.2 - 14: Parametri za CIR107

Z.št.	Inv.št.	COBISS-ID	Signatura	Avtor ali ISSN	Naslov	UDK	Leto
1.	00010305988	123892480	OK 37 NEYRAND G.	Neyrand, Gérard	(Ne)moč adlescentov	37.018	2003
2.	00010404987	123892480	OK 37 NEYRAND G.	Neyrand, Gérard	(Ne)moč adlescentov	37.018	2003
3.	00010400648	110963968	OK 7.0 MEDVED A.	Medved, Andrej	(Ne)uresničene razstave : eseji o likovni umetnosti	7 (1/9)	2001
4.	00010401102	236029184	OK 82-94 PREGARC A.	Pregarc, Aleksij	(Ne)všečne obrobnosti : (2000-2004) : zapiski, glose, eseji	821.163.6	2007

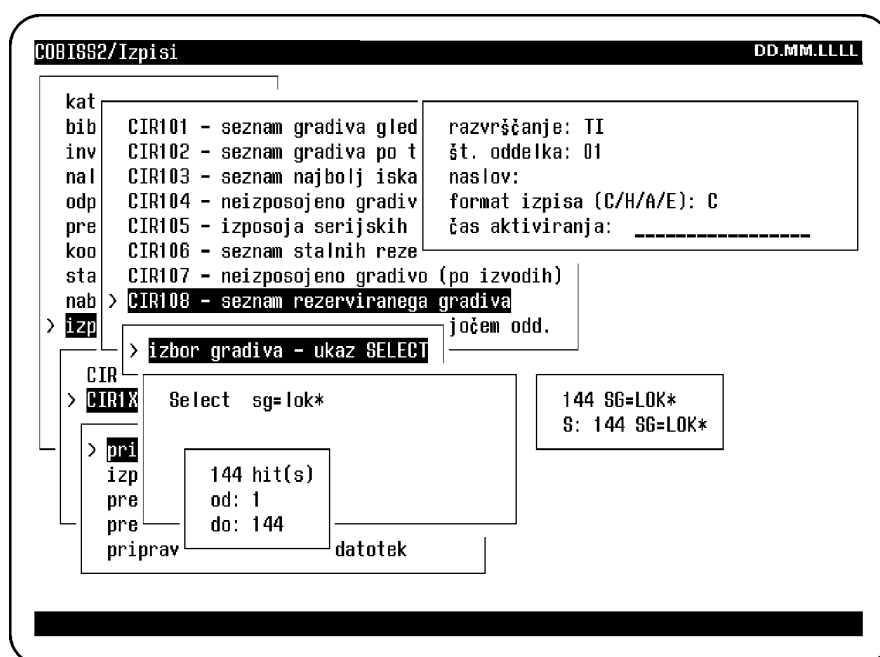
Slika 13.2 - 15: Izpis CIR107

13.2.9 CIR108 – seznam rezerviranega gradiva

Izpis CIR108 vsebuje seznam rezerviranega gradiva (status izposoje *R*) skupaj s seznamom članov, ki so gradivo rezervirali. Izpis je lahko osnova za brisanje neaktualnih rezervacij pri članih, ker vsebuje tudi podatka o datumu rezervacije in datumu poteka aktualnosti rezervacije.

V seznamu se skupaj s podatki o gradivu izpiše še vpisna številka, ime in priimek člana ter datum rezervacije in datum poteka rezervacije.

Pred izdelavo izpisa določimo naslednje parametre:



Slika 13.2 - 16: Parametri za CIR108

COBISS Kooperativni online bibliografski sistem in servisi COBISS		50998 Testna baza na računalniku IZUMB		odd. 01 19.11.2003	
CIR108 - seznam rezerviranega gradiva				Stran: 1	
Z.št.	ID	Avtor oz. ISSN, naslov član		datum rez.	datum poteka
1.	75541	Dokumentarna građa 1. 0100041 FRELIH Gregor		12.11.2003	12.02.2004
2.	291613	Tom Jones 1. 0100031 Šuštar Danilo 2. 0100054 Kosi Goran		04.04.2003	04.07.2003 04.04.2003 04.07.2003
3.	7123712	Adams, Douglas: Zbogom in hvala za vse ribe 1. 0100206 Krajnc Irena		30.05.2003	30.08.2003

COBISS Kooperativni online bibliografski sistem in servisi COBISS

Slika 13.2 - 17: Izpis CIR108

13.2.10 CIR109 – seznam gradiva v gostujočem oddelku

Izpis CIR109 vsebuje seznam gradiva, ki je iz enega oddelka izposojeno v drugega in je v tem oddelku prosto. Izpis je lahko osnova za to, katero gradivo lahko vrnemo v fond matičnega oddelka.

V seznamu se izpišejo podatki o gradivu, kdaj je bilo gradivo izposojeno in kdaj je bilo vrnjeno.

Pred izdelavo izpisa določimo naslednje parametre:

The screenshot shows a terminal window with the following content:

```

COBISS2/Izpisi DD.MM.LLLL
kat
bib CIR101 - seznam gradiva glede n medodd. izposoja iz oddelka: 01
inv CIR102 - seznam gradiva po tran format izpisa (C/H/A/E): C
nal CIR103 - seznam najbolj iskaneg čas aktiviranja: _____
odp CIR104 - neizposojeno gradivo
pre CIR105 - izposoja serijskih publikacij
koo CIR106 - seznam stalnih rezervacij
sta CIR107 - neizposojeno gradivo (po izvodih)
nab CIR108 - seznam rezerviranega gradiva
> izp > CIR109 - seznam gradiva v gostujočem odd.

CIR0XX - člani
> CIR1XX - gradivo

> priprava izpisov
izpisovanje
pregled sporočil o pripravi izpisov
prenos (export)
priprava parametrskih datotek
  
```

Slika 13.2 - 18: Parametri za CIR109

Z.št.	Inv.št.	Signatura	Opis gradiva	Status	Odd.	Datum izposoje	Datum vrnitve
1.	020040084	OK VII 98/2	KRIMINALITÄT im Grenzgebiet. - Berlin, 1998-. - (Schriftenreihe der Juristischen Fakultät der Europa-Universität Viadrina Frankfurt (Oder))	B	02	01.10.2007	03.01.2008
2.	020040085	OK IV 35/1	KRIMINALITÄT im Grenzgebiet. - Berlin, 1998-. - (Schriftenreihe der Juristischen Fakultät der Europa-Universität Viadrina Frankfurt (Oder))	B	02	01.10.2007	03.01.2008
3.	020040024	OK not	HANDBUCH der gefährlichen Güter. Erläuterungen und Notno gradivo Synonymliste. - 12. nebearbeitete Aufl. - Berlin, 1999	B	02	01.10.2007	02.11.2007

Slika 13.2 - 19: Izpis CIR109