



## 1.3 VNOS DIAKRITIČNIH ZNAKOV



Programska oprema COBISS2/Izposoja omogoča vnos in iskanje podatkov, ki sestojijo iz črk z diakritičnimi znaki (strešice, apostrofi, posebni znaki drugih abeced). Vnos diakritičnih znakov omogoča kombinacija treh tipk, ki jih pritisnemo v zaporedju:

- tipka  (tabulator)
- tipka z diakritičnim znakom
- tipka z osnovnim znakom.




Primer:

Če želimo npr. izpisati črko **o** s preglasom **ö**, zaporedno pritisnemo tipke: ,  in .

Po pritisku na tipki   se na zaslon izpiše tabela z diakritičnimi znaki, ki je v pomoč pri vnosu črk z diakritičnimi znaki (gl. *Dodatek D*).

Glede na vnos znakov poznamo dva tipa tipkovnic, **slovensko** in **ameriško** (gl. *Dodatek D*). Tip tipkovnice izberemo oz. spreminjamo v SET UP-u (ukaz *SET UP*).

Bolj pogosto uporabljamo slovensko tipkovnico, saj za vnos enega slovenskega znaka pritisnemo le na eno tipko. Za znake vprašaj "?", oglati oklepaj "[" in "]", zaviti oklepaj "{" in "}", opuščaj "'", narekovaj "''", poševnica "/", dvopičje ":" in podpičje ";" pa moramo najprej enkrat oz. dvakrat pritisniti tipko , nato pa tipko za izbrani znak.

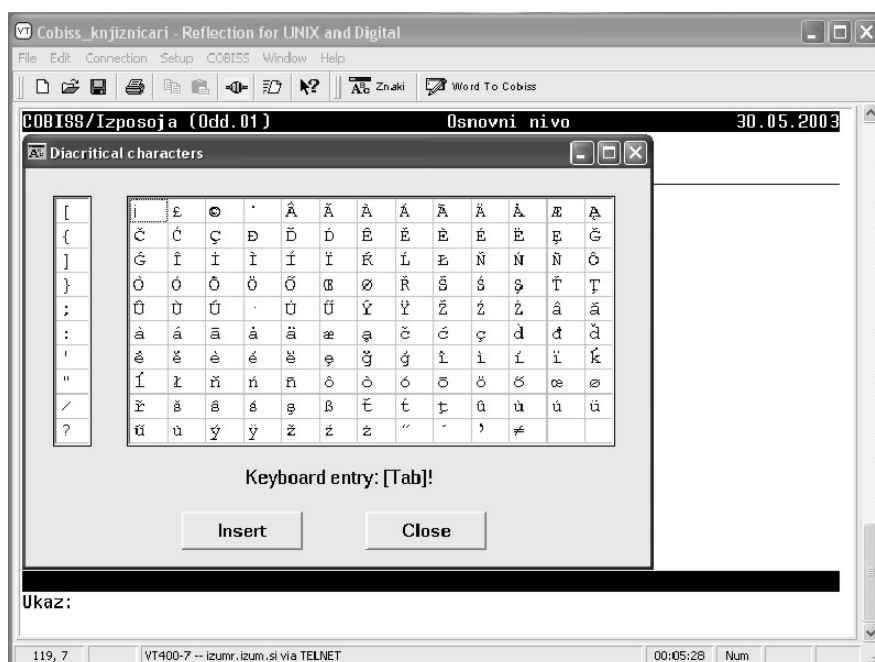
Pri ameriški tipkovnici je postopek obraten. Za vnos posebnih slovenskih znakov (šumniki) moramo uporabiti ustrezno kombinacijo tipk.

Razlike med slovensko in ameriško tipkovnico so podane v naslednji tabeli.

izpisan simbol	slovenska tipkovnica	ameriška tipkovnica
č	;	TAB v c
Č	:	TAB v C
ć	'	TAB ' c
Ć	"	TAB ' C
đ	]	TAB - d
Đ	}	TAB - D
š	[	TAB v s
Š	{	TAB v S
ž	/	TAB v z
Ž	?	TAB v Z
[	TAB [	[
{	TAB {	{
]	TAB ]	]
}	TAB }	}
;	TAB TAB ;	;
:	TAB TAB :	:
'	TAB TAB '	'
"	TAB TAB "	"
/	TAB TAB /	/
?	TAB ?	?

Slika 1.3 - 1: Razlike med slovensko in ameriško tipkovnico

Če uporabljamo terminalski emulator Reflection for UNIX and Digital in imamo nameščeno skripto COBISS za ta emulator, lahko s klikom ikone "ABC Znaki" odpremo tabelo diakritičnih znakov, z miško izberemo diakritični znak in ga s klikom gumba "Insert" prenesemo na ustrezno mesto (gl. sliko 1.3 - 2).



Slika 1.3 - 2: Tabela diakritičnih znakov (ikona "ABC Znaki")