



*Uporaba orodja za izvoz
podatkov (izpisi in
statistike)*

**Elektronske prosojnice
V3.0**



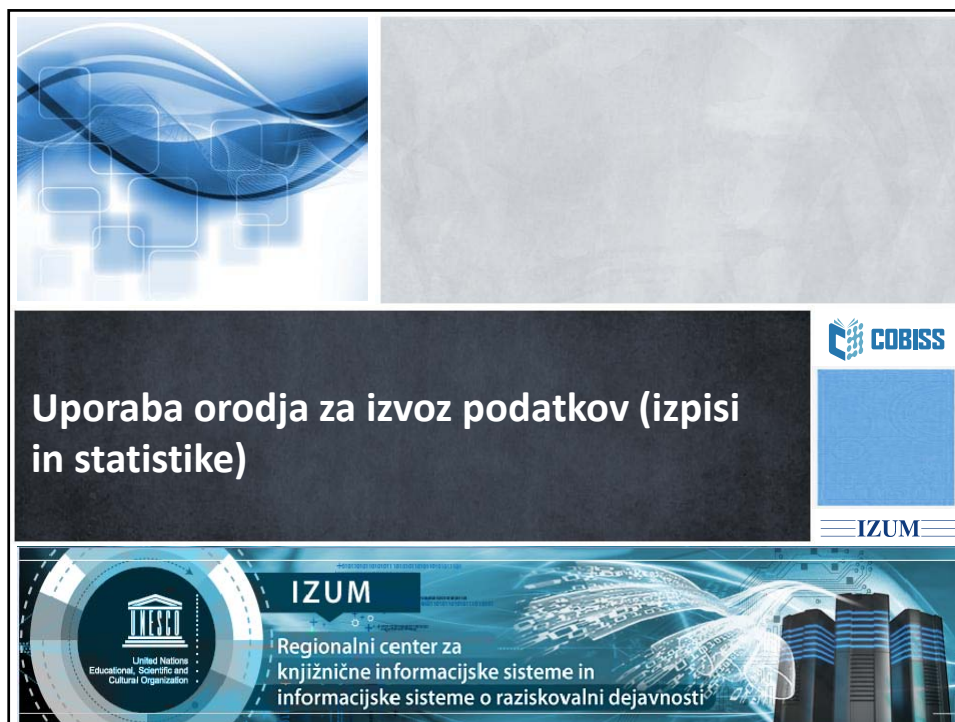
United Nations
Educational, Scientific and
Cultural Organization

Regional Centre for
Library Information Systems and
Current Research Information Systems
Regionalni center za knjižnične
informatijske sisteme in informatijske
sisteme o raziskovalni dejavnosti



© IZUM, 2020

IZUM, COBISS, COMARC, COBIB, COLIB, CONOR, SICRIS, E-CRIS so zaščitene znamke v lasti javnega zavoda IZUM.



The slide features a blue abstract graphic in the top left corner. The main title is centered in a dark blue box. Logos for COBISS and IZUM are positioned on the right side. A banner at the bottom contains the IZUM logo and its full name in Slovenian, along with a background image of server racks and data flow.

Uporaba orodja za izvoz podatkov (izpisi in statistike)

COBISS

IZUM

IZUM
Regionalni center za
knjižnične informacijske sisteme in
informacijske sisteme o raziskovalni dejavnosti

NAMEN IN CILJI

- spoznati uporabniški vmesnik orodja za izvoz podatkov
- razumeti koncepte izvoza podatkov
- naučiti se, kako:
 - z orodjem za izvoz podatkov poiskati, izbrati in izvoziti želene podatke
 - izvožene podatke uvoziti v MS Excel
 - pripraviti izpise in statistike, prilagojene zahtevam in potrebam posamezne knjižnice

VSEBINA TEČAJA

- predstavitev orodja za izvoz podatkov
- izvoz podatkov
 - priprava definicije za izvoz podatkov
 - izvoz podatkov
 - druge možnosti
- uvoz podatkov v MS Excel in urejanje
- priprava statistične preglednice v MS Excel

ORODJE ZA IZVOZ PODATKOV

PREDSTAVITEV ORODJA ZA IZVOZ PODATKOV

ORODJE ZA IZVOZ PODATKOV

- knjižnicam omogoča izvoz njihovih lokalnih podatkov
- izvoženi podatki se shranijo v besedilno datoteko
- izvožene podatke je mogoče uvoziti v različna orodja za obdelavo podatkov (npr. MS Excel)
- za učinkovito rabo orodja je treba:
 - dobro poznati programsko opremo COBISS3
 - imeti izkušnje pri pripravi statistik in izpisov
 - dobro poznati uporabo orodja MS Excel

Za uporabo orodja ne potrebujemo posebnega pooblastila.

ZAGON ORODJA ZA IZVOZ PODATKOV

Postopek:

1. V osnovnem oknu programske opreme COBISS3 izberemo metodo **Izpisi / Izvozi podatke**.

Po zagonu orodja se odpre okno **Izvoz podatkov**, v katerem izberemo segment programske opreme COBISS3 in ustrezni vhodni razred.

VHODNI RAZRED

- Vhodni razred ima pomembno vlogo pri iskanju in izbiri podatkov, ki jih želimo izvoziti.
- V vhodnem razredu in v razredih, ki so z njim povezani, namreč poiščemo in izberemo podatke, ki jih želimo izvoziti.
- Ko je vhodni razred vključen v več segmentov, je vseeno, v katerem segmentu ga izberemo (npr. razred **Partner** lahko izberemo v segmentih Nabava, Serijske publikacije, Elektronski viri, Izposoja, ...)

IZBIRA VHODNEGA RAZREDA

Postopek:

1. V osnovnem oknu za izvoz podatkov odpremo mapo z imenom segmenta, v katerem je želeni razred:
 - kliknemo na grafično oznako pred mapo in imenom segmenta ali
 - dvakrat kliknemo na mapo ali na ime segmenta
2. Izberemo želeni razred:
 - kliknemo na grafično oznako pred imenom razreda ali na ime razreda in nato še na gumb **V redu** ali
 - dvakrat kliknemo na grafično oznako pred imenom razreda ali na ime razreda

Po izbiri vhodnega razreda se odpre okno **Izvoz podatkov** izbranega razreda.

OKNO IZVOZ PODATKOV

Elementi okna:

- naslovna vrstica (v kateri je za imenom okna izpisano še ime izbranega razreda)
- osrednji del okna, v katerem so:
 - ikona za oblikovanje poizvedbe v izbranem razredu
 - seznam atributov izbranega razreda
 - seznam povezav (razredi, ki so povezani z izbranim razredom)

(se nadaljuje)

OKNO IZVOZ PODATKOV

- gumbi v statusni vrstici:
 - **Izvozi** (omogoča izvoz podatkov iz lokalne baze podatkov v besedilno datoteko)
 - **Dodaj podpolja** (omogoča dodajanje podpolja v razredih **Bibliografski zapis, Normativni zapis (CONOR) in CORES**)
 - **Upor. atributi** (omogoča, dodajanje up. atributov, ki smo jih definirali z metodo **Prikazi rezultatov iskanja** – razredi **Bibliografski zapis, Normativni zapis (CONOR), Normativni zapis SCG in CORES**)
 - **Prikaži izbor** (omogoča prikaz definicije za izvoz podatkov)

(se nadaljuje)

OKNO IZVOZ PODATKOV

- gumbi v statusni vrstici:
 - **Prikaži vse** (omogoča prikaz atributov in povezav izbranega razreda)
 - **Počisti izbor** (omogoča razveljavitev definicije za izvoz podatkov)
 - **Poišči** (omogoča prikaz rezultatov iskanja, tj. prikaz števila objektov, ki jih program najde v bazi podatkov na osnovi oblikovanih poizvedb)
 - **Shrani** (omogoča shranjevanje definicije za izvoz podatkov)
 - **Izhod** (omogoča zapiranje okna izbranega razreda)

ATRIBUTI IZBRANEGA RAZREDA

- seznam atributov je namenjen izbiri podatkov, ki jih želimo izvoziti
- urejen je abecedno
- v seznamu atributov se izpišejo:
 - atributi izbranega razreda
 - atributi iz izpisov, ki jih za potrebe izvoza podatkov v seznam atributov doda IZUM po potrebi
 - pred imenom vsakega atributa je izpisana grafična oznaka, ki kaže, ali je atribut izbran (✓) ali ne (✗)

(se nadaljuje)

ATRIBUTI IZBRANEGA RAZREDA

- atribut izberemo (ali prekličemo njegov izbor) tako, da dvakrat kliknemo na njegovo ime ali grafično oznako pred njegovim imenom
- atributi so izpisani v treh barvah:
 - **črna barva** – enovrednostni atributi
 - **modra barva** – atributi, ki lahko imajo več vrednosti (večvrednostni oz. ponovljivi atributi)
 - **zelena barva** – atributi iz izpisov, ki so za potrebe izvoza podatkov v seznam atributov dodani na zahtevo

POVEZAVE IZBRANEGA RAZREDA

- za seznamom atributov izbranega razreda se med povezavami izpišejo vsi razredi, ki so povezani z izbranim razredom
- vsak razred med povezavami ima pred imenom ikono s svojo oznako
- barva ikone označuje segment, v katerega razred spada, črkovna oznaka označuje ime razreda
- pred ikono vsakega razreda je izpisana grafična oznaka, ki kaže, ali je njegova struktura prikazana (+) ali ne (-)
- strukturo razreda lahko prikažemo (ali skrijemo) tako, da:
 - kliknemo grafično oznako pred ikono razreda ali
 - dvakrat kliknemo na ikono ali ime razreda

(se nadaljuje)

POVEZAVE IZBRANEGA RAZREDA

- razredi med povezavami so izpisani v dveh barvah:
 - **zelena barva** – povezave s števnostjo razmerja ena proti ena (1 : 1)
 - **modra barva** – povezave s števnostjo razmerja ena proti več (1 : M)
- pri razredih med povezavami se prav tako izpišejo:
 - ikona za oblikovanje poizvedbe v tem razredu
 - seznam atributov tega razreda
 - seznam povezav tega razreda

OPOMBA:

V oknu **Izvoz podatkov** izbranega razreda lahko prikažemo štiri nivoje povezav.

ZAGON ORODJA

IZVOZ PODATKOV

IZVOZ PODATKOV

Pred izvozom podatkov najprej razmislimo, do katerih informacij želimo priti z izvoženimi podatki, kaj želimo šteti oz. kaj želimo izmeriti. Šele nato se bomo lahko odločili, v katerem vhodnem razredu bomo poiskali in izbrali podatke ter kako bomo določili kriterije za izbor podatkov in podatke, ki jih bomo morali izvoziti.

KAKO IZVOZIMO PODATKE?

Postopek:

1. Zaženemo orodje za izvoz podatkov (z metodo **Izpisi / Izvozi podatke**).
2. Izberemo vhodni razred; le-ta predstavlja osnovo za iskanje in izbiro podatkov, ki jih želimo izvoziti.
3. Pripravimo definicijo za izvoz podatkov.
4. Izvozimo podatke.



DEFINICIJA ZA IZVOZ PODATKOV

Priprava definicije za izvoz podatkov je sestavljena iz:

- **oblikovanja poizvedb**, s katerimi v lokalni bazi podatkov poiščemo podatke, ki jih želimo izvoziti
- **izbire atributov**, katerih vrednosti želimo izvoziti

OBLIKOVANJE POIZVEDBE

Postopek:

1. V oknu **Izvoz podatkov** izbranega razreda dvakrat kliknemo na ikono  ali na besedo "POIZVEDBA" (oz. "FILTER"). Odpre se okno za oblikovanje poizvedbe.
2. Določimo iskalne zahteve v skladu z našimi kriteriji za izbor podatkov (po potrebi zamenjamo iskalna polja).
3. Kliknemo gumb **V redu**. Okno za oblikovanje poizvedbe se zapre, poizvedba se nastavi (.

OPOZORILI:

- Poizvedbe lahko oblikujemo v vhodnem razredu in v razredih med povezavami.
- V nekaterih razredih oblikovanje poizvedb ni možno (niti s filtriranjem podatkov).

IZBIRA ATRIBUTOV

Podatke, ki jih želimo izvoziti, določimo z izborom atributov.

Postopek:

1. V oknu **Izvoz podatkov** izbranega razreda dvakrat kliknemo na ime atributa ali na grafično oznako pred njegovim imenom ().

Grafična oznaka pred imenom izbranega atributa se spremeni ().



OPOZORILO:

Atribute lahko izbiramo v vhodnem razredu in v razredih med povezavami.

V izvoz podatkov lahko vključimo podatke iz polj, ki jih posebej navedemo (razred **Bibliografski zapis**) – gumb **Dodaj podpolja** in uporabniško definirane attribute (segment **Katalogizacija**) – gumb **Upor. atributi**.

IZVOZ PODATKOV

Postopek:

1. V oknu **Izvoz podatkov** izbranega razreda kliknemo gumb **Izvozi**. Odpre se okno **Izvoz podatkov**.
2. Pri "Ime datoteke za izvoz" vpišemo ime datoteke, v katero se bodo shranili izvoženi podatki.
3. Pri "Predvideni čas izvoza" vpišemo datum in čas, ko naj se izvoz izvede. Če želimo, da se izvoz podatkov zažene takoj, vnosnega polja ne izpolnimo.
4. Kliknemo gumb **V redu**.

OPOZORILO:

Če vpišemo kasnejši čas izvajanja, se izvoz shrani med opravila (med opravila je lahko shranjenih več izvozov podatkov).

IZVOZ PODATKOV

- ko je izvoz podatkov zaključen, po e-pošti prejmemo obvestilo, v katerem je povezava do besedilne datoteke z izvoženimi podatki
- s klikom na povezavo datoteko odpremo; shranimo jo v poljubno mapo v svojem računalniku
- do datoteke s podatki lahko dostopamo tudi preko možnosti **Izpisi / Datoteke z izvoženimi podatki**
- podatki v besedilni datoteki:
 - ime vhodnega razreda
 - oblikovana poizvedba (ali več poizvedb)
 - vrstica z izbranimi atributi (pri atributih, ki smo jih izbrali med povezavami, se pred imenom atributa izpiše ime povezave)
 - izvoženi podatki


BESEDILNA DATOTEKA Z IZVOŽENIMI PODATKI

The screenshot shows a text file with the following structure:

```

1 Poizve 996/997
2
3 POIZVEDBA:
4 Poizve 996/997
5 Datum inventariz. (0)*01.2014-31.12.2015*
6 Podlokacija (d1)**26*
7 Način nabave (v)**a*
8
9
10 Cena (3) Datum inventariz. (0)*01.2014-31.12.2015* Inventarna številka (f) Način nabave (v) Opombe (e) Signatura - postavitve (d) Gradnja
11 16.01.2014(drg) - drupo02000010830(a) - nakup||IZUWU4(4)\\SABATINI FRANCESCO\\Sistema.Gli el.\\Sabatini, Francesco||596186308||978-0-415-3477-8||2011|Sistema e
12 EUR 22,74104.02.2014(d) - drupo02000010841(a) - nakup||IZUWU4(4)\\SABATINI FRANCESCO\\Sistema.Gli el.\\Sabatini, Francesco||596186308||978-0-415-3477-8||2011|Sistema e
13 EUR 26,88104.02.2014(d) - drupo02000010851(a) - nakup||IZUWU1\\A\\ZIMENEZ-CRESPO MIGUEL\\S\\translation\\Jimenez-Crespo, Miguel A.||53727330||978-0-415-64316-0 (trda vezava)
14 EUR 21,00129.01.2014(d) - drupo02000010861(a) - nakup||IZUWU1\\A\\JENNIFER JENNIFER\\S\\English\\Jenkins, Jennifer||59620240||978-0-415-64463-7 (trda vezava)||2014|Eng
15 EUR 32,09112.02.2014(d) - drupo02000010871(a) - nakup||IZUWU1\\A\\COO ALESSIA\\S\\English\\Coo, Alessia||59620240||978-0-415-64463-7 (trda vezava)||2014|Eng
16 EUR 27,90112.02.2014(d) - drupo02000010881(a) - nakup||IZUWU1\\A\\COO ALESSIA\\S\\English\\Coo, Alessia||59620240||978-0-415-64463-7 (trda vezava)||2014|Eng
17 EUR 59,00129.01.2014(d) - drupo02000010891(a) - nakup||IZUWU1\\A\\NATIONAL GEOGRAPHIC\\S\\National Geographic||59620240||978-0-415-64463-7 (trda vezava)||2014|Eng
18 EUR 28,83104.02.2014(d) - drupo02000010901(a) - nakup||IZUWU1\\A\\PENNYCOOK ALASTAIR\\S\\Global\\Pennycook, Alastair||59839051||0-415-37480-4 (trda vezava)||2007|Global
19 EUR 14,03131.01.2014(d) - drupo02000010911(a) - nakup||IZUWU4(4)\\SABATINI FRANCESCO\\Sistema.Gli el.\\Sabatini, Francesco||596186308||978-0-415-3477-8||2011|Sistema e
20 EUR 12,47131.01.2014(d) - drupo02000010921(a) - nakup||IZUWU4(4)\\SABATINI FRANCESCO\\Sistema.Gli el.\\Sabatini, Francesco||596186308||978-0-415-3477-8||2011|Sistema e
21 EUR 28,83104.02.2014(d) - drupo02000010931(a) - nakup||IZUWU4(4)\\SABATINI FRANCESCO\\Sistema.Gli el.\\Sabatini, Francesco||596186308||978-0-415-3477-8||2011|Sistema e
22 EUR 14,03131.01.2014(d) - drupo02000010941(a) - nakup||IZUWU4(4)\\SABATINI FRANCESCO\\Sistema.Gli el.\\Sabatini, Francesco||596186308||978-0-415-3477-8||2011|Sistema e
23 EUR 12,47131.01.2014(d) - drupo02000010951(a) - nakup||IZUWU4(4)\\SABATINI FRANCESCO\\Sistema.Gli el.\\Sabatini, Francesco||596186308||978-0-415-3477-8||2011|Sistema e
24 EUR 28,83104.02.2014(d) - drupo02000010961(a) - nakup||IZUWU4(4)\\SABATINI FRANCESCO\\Sistema.Gli el.\\Sabatini, Francesco||596186308||978-0-415-3477-8||2011|Sistema e
25 EUR 14,03131.01.2014(d) - drupo02000010971(a) - nakup||IZUWU4(4)\\SABATINI FRANCESCO\\Sistema.Gli el.\\Sabatini, Francesco||596186308||978-0-415-3477-8||2011|Sistema e
26 EUR 12,47131.01.2014(d) - drupo02000010981(a) - nakup||IZUWU4(4)\\SABATINI FRANCESCO\\Sistema.Gli el.\\Sabatini, Francesco||596186308||978-0-415-3477-8||2011|Sistema e
27 EUR 141,5005 kompletov (2 knj.,<CD>)>|16.01.2014(drg) - drupo02000010991(a) - nakup||IZUWU4(4)\\SABATINI FRANCESCO\\Sistema.Gli el.\\Sabatini, Francesco||596186308||978-0-415-3477-8||2011|Sistema e
28 EUR 141,5005 kompletov (2 knj.,<CD>)>|16.01.2014(drg) - drupo02000011001(a) - nakup||IZUWU4(4)\\SABATINI FRANCESCO\\Sistema.Gli el.\\Sabatini, Francesco||596186308||978-0-415-3477-8||2011|Sistema e
29 EUR 16,01.2014(drg) - drupo02000011011(a) - nakup||IZUWU1\\A\\SABATINI FRANCESCO\\Sistema.Gli el.\\Sabatini, Francesco||596186308||978-0-415-3477-8||2011|Sistema e
30 EUR 22,74104.02.2014(d) - drupo02000011021(a) - nakup||IZUWU1\\A\\SABATINI FRANCESCO\\Sistema.Gli el.\\Sabatini, Francesco||596186308||978-0-415-3477-8||2011|Sistema e
31 EUR 48,40103.02.2014(d) - drupo02000011031(a) - nakup||IZUWU1\\A\\SABATINI FRANCESCO\\Sistema.Gli el.\\Sabatini, Francesco||596186308||978-0-415-3477-8||2011|Sistema e
32 EUR 26,89103.02.2014(d) - drupo02000011041(a) - nakup||IZUWU4(4)\\SABATINI FRANCESCO\\Sistema.Gli el.\\Sabatini, Francesco||596186308||978-0-415-3477-8||2011|Sistema e
33 EUR 19,99127.01.2014(l) - Libris|02000011051(a) - nakup||IZUWU1\\A\\SABATINI FRANCESCO\\Sistema.Gli el.\\Sabatini, Francesco||596186308||978-0-415-3477-8||2011|Sistema e
34 EUR 19,99127.01.2014(l) - Libris|02000011061(a) - nakup||IZUWU1\\A\\SABATINI FRANCESCO\\Sistema.Gli el.\\Sabatini, Francesco||596186308||978-0-415-3477-8||2011|Sistema e
35 EUR 15,73129.01.2013(l) - Libris|02000011071(a) - nakup||IZUWU1\\A\\SABATINI FRANCESCO\\Sistema.Gli el.\\Sabatini, Francesco||596186308||978-0-415-3477-8||2011|Sistema e
36 EUR 17,03.2015(d) - DR Roberto|02000011081(a) - nakup||IZUWU2_0\\ACANONE LETTERARIO\\S||55304290||978-88-416-1649-9 (sv. 1)||2009|I1 canone letterario : la letteratura
37 EUR 17,03.2015(d) - DR Roberto|02000011091(a) - nakup||IZUWU2_0\\ACANONE LETTERARIO\\S||55304290||978-88-416-1649-9 (sv. 1)||2009|I1 canone letterario : la letteratura
38 EUR 17,03.2015(d) - DR Roberto|02000011101(a) - nakup||IZUWU2_0\\ACANONE LETTERARIO\\S||55304290||978-88-416-1649-9 (sv. 1)||2009|I1 canone letterario : la letteratura
39 EUR 17,03.2015(d) - DR Roberto|02000011111(a) - nakup||IZUWU2_0\\ACANONE LETTERARIO\\S||55304290||978-88-416-1649-9 (sv. 1)||2009|I1 canone letterario : la letteratura
40 EUR 17,03.2015(d) - DR Roberto|02000011121(a) - nakup||IZUWU2_0\\ACANONE LETTERARIO\\S||55304290||978-88-416-1649-9 (sv. 1)||2009|I1 canone letterario : la letteratura
    
```


PRIJAVA

- dvakrat kliknemo bližnjico na namizju (ikona )
- prijava:

uporabniško ime: `tecajnikx`

geslo: `****`

(x = št. za prijavo, npr. 1, 2, 3 itd.)

IZVOZ PODATKOV – DRUGE MOŽNOSTI

Druge možnosti pri izvozu podatkov:

- prikaz definicije za izvoz podatkov
- prikaz števila najdenih zadetkov
- razveljavitev definicije za izvoz podatkov
- shranjevanje definicije za izvoz podatkov

OPOZORILO:

Naštete možnosti izvedemo, preden izvozimo podatke.

PRIKAZ DEFINICIJE ZA IZVOZ PODATKOV

Preden podatke izvozimo, lahko pripravljeno definicijo za izvoz podatkov pogledamo v bolj pregledni obliki:

Postopek:

1. V oknu **Izvoz podatkov** izbranega razreda kliknemo gumb **Prikaži izbor** (gumb se po kliku zamenja z gumbom **Prikaži vse**).

V osrednjem delu okna se prikažejo samo razredi, v katerih smo oblikovali poizvedbe in/ali izbrali attribute.

OPOMBA:

Iz definicije za izvoz podatkov je razviden vrstni red, kako bodo podatki izvoženi v besedilno datoteko.

PRIKAZ ŠTEVILA NAJDENIH ZADETKOV

Prikažemo lahko število objektov (tj. število zadetkov), ki jih program najde v bazi podatkov na osnovi oblikovanih poizvedb:

Postopek:

1. V oknu **Izvoz podatkov** izbranega razreda kliknemo gumb **Poišči**.

PRIKAZ ŠTEVILA NAJDENIH ZADETKOV

- če nismo oblikovali nobene poizvedbe, bo po kliku na gumb **Poišči** število zadetkov enako številu vseh objektov, ki so shranjeni v izbranem razredu
- če smo oblikovali poizvedbo (ali več poizvedb) samo s filtriranjem podatkov, bo število zadetkov prav tako enako številu vseh objektov, ki so shranjeni v izbranem razredu (saj program podatke filtrira šele ob izvozu)
- če smo oblikovali več poizvedb, bo med zagnanimi poizvedbami veljal logični operator "IN"

RAZVELJAVITEV DEFINICIJE ZA IZVOZ PODATKOV

Postopek:

1. V oknu **Izvoz podatkov** izbranega razreda kliknemo gumb **Počisti izbor**.
Program izpiše vprašanje "Ali res želite razveljaviti definicijo za izvoz podatkov?"
2. Kliknemo gumb **Da** ali **Ne**.

SHRANJEVANJE DEFINICIJE ZA IZVOZ PODATKOV

Postopek:

1. V oknu **Izvoz podatkov** izbranega razreda kliknemo gumb **Shrani**.
Odpre se okno za vnos imena, pod katerim bomo shranili definicijo za izvoz podatkov.
2. Vpišemo ime definicije za izvoz podatkov.
3. Kliknemo gumb **V redu**.

OPOMBA:

Shranjene definicije za izvoz podatkov so vezane na uporabniško ime.

SHRANJENE DEFINICIJE ZA IZVOZ PODATKOV

Do shranjenih definicij za izvoz podatkov dostopamo iz osnovnega okna **Izvoz podatkov**, v katerem so prikazani segmenti in razredi programske opreme COBISS3.

Postopek:

1. V osnovnem oknu **Izvoz podatkov** kliknemo gumb **Definicije**.
Odpre se okno s seznamom vseh shranjenih definicij.
2. Shranjeno definicijo lahko izberemo tako, da jo označimo in kliknemo gumb **Izberi**.
3. Shranjeno definicijo lahko zberemo tako, da jo označimo in kliknemo gumb **Zbriši**.
4. Za zapiranje okna s seznamom shranjenih definicij kliknemo gumb **Izhod**.

Definicijo lahko shranimo tudi na nivo knjižnice (možnost **Skupna raba**).

ZAGON ORODJA

UVOZ PODATKOV V MS EXCEL IN UREJANJE

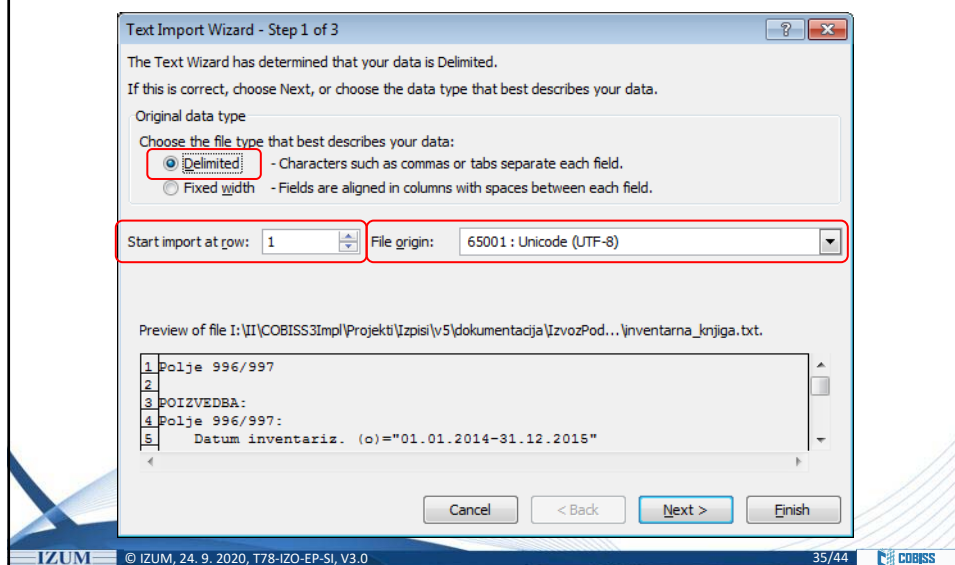
UVOZ PODATKOV V MS EXCEL

Postopek:

1. Zaženemo **MS Excel**.
2. Izberemo ukaz **Datoteka / Odpri** (angl. **File / Open**).
3. Poiščemo besedilno datoteko z izvoženimi podatki in dvakrat kliknemo nanjo.
Zažene se čarovnik za uvoz besedila.
4. Sledimo navodilom čarovnika za uvoz besedila. Določimo takšne kriterije, da bodo podatki uvoženi na pravilen način:

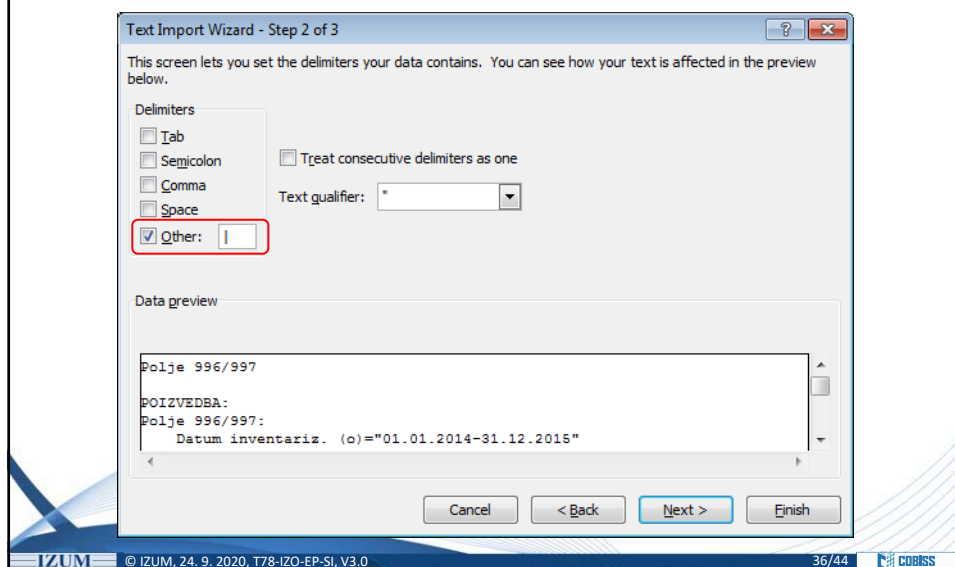
UVOZ PODATKOV V MS EXCEL

Čarovnik za uvoz besedila – korak 1:



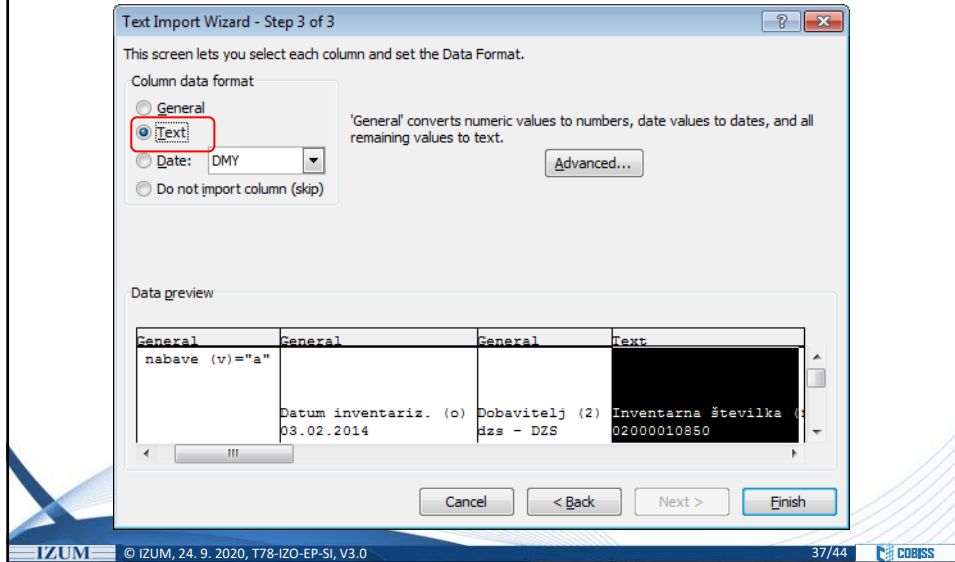
UVOZ PODATKOV V MS EXCEL

Čarovnik za uvoz besedila – korak 2:



UVOZ PODATKOV V MS EXCEL

Čarovnik za uvoz besedila – korak 3:



EXCELOVA DATOTEKA PO UVOZU PODATKOV

	A	B	C	D	E	F	G	H	I	J	K	L	M	N	O	P	Q
1	Pojte 996/997																
2																	
3	POIZVEDBA:																
4	Pojte 996/997:																
5	Datum inventariz. (o)="01.01.2014-31.12.2015"																
6	Podlokacija (dN)=""Zk"																
7	Način nabave (v)="a"																
8																	
9																	
10	Cena (3)	Datum inv	Dobavitelj	Inventarn	Način nab	Opombe	Signatura	Gradivo / A	Gradivo /	Gradivo /	Gradivo /	Gradivo /	Gradivo /	N	Nabavni p.	Račun (1)	
11	EUR 22,74	3.2.2014	dzs - DZS	2E+09	a - nakup		IZK\us94\4	Hippel, Wö	1,54E+09	978-3-486-70224-8	München	2013	Armut. Unti	m5LS/53329218	q20131217		
12	EUR 22,74	4.2.2014	dzs - DZS	2E+09	a - nakup		IZK\us94\4	Reith, Rein	1,54E+09	978-3-486-57622-1	München	2011	Umweltges	m5LS/53329218	q20131217		
13	EUR 22,74	16.1.2014	drq - drugi	2E+09	a - nakup		IZK\us811	Sabatini, Fr	1,54E+09	978-88-201-3477-8	Torino	2011	Sistema e testo	:	dalla	grammatica	valenzia
14	EUR 26,88	4.2.2014	dzs - DZS	2E+09	a - nakup		IZK\us1\A	Jiménez-Cr	53727330	978-0-415-64316-0	(t London;)	2013	Translation	m5LS/53329217	q20131217		
15	EUR 21,00	29.1.2014	zrc - Znanst	2,1E+09	a - nakup	Založba ZI	IZK\isp\A	FILIZOFSKI\	8558080	0353-4510	Ljubljana	1989	Filozofski	vim14700103	q20140122		
16	EUR 17,1.2014	drq - drugi	2,2E+09	a - nakup			IZK\icdr\U	Sabatini, Fr	1,54E+09	978-88-201-3483-9	Torino	2011	Sistema e testo	:	dalla	grammatica	valenzia
17	EUR 32,09	12.2.2014	dzs - DZS	2E+09	a - nakup		IZK\us811	Jenkins, Jai	1,54E+09	978-0-415-68463-7	(t London;)	2014	English as	a m5LS/53329217	q20131217		
18	EUR 27,90	12.2.2014	dzs - DZS	2E+09	a - nakup		IZK\us811	Cogo, Alesi	1,54E+09	978-1-4411-3725-8	(t London;)	2012	Analysing	E m5LS/53329217	q20131217		
19	EUR 59,00	29.1.2014	drq - drugi	2,1E+09	a - nakup		IZK\isp\A	NATIONAL G	2,2E+08	1854-4851	Ljubljana	2006	National	geographic	Slovenija		
20	EUR 28,83	4.2.2014	dzs - DZS	2E+09	a - nakup		IZK\us811	Pennycook	59835905	0-415-37480-4	(trda (t London;)	2007	Global Engl	m5LS/53329217	q20131217		
21	EUR 14,03	31.1.2014	mk - Mlad	2E+09	a - nakup		IZK\us94\4	Holjevec, Ž	35185762	978-953-7534-04-2	(N Zagreb	2007	Hrvatska po	m491042-130002421	q20131220		
22	EUR 12,47	31.1.2014	mk - Mlad	2E+09	a - nakup		IZK\us94\4	Vrandečić,	35194698	978-953-7534-01-2	(N Zagreb	2007	Hrvatska po	m491042-130002421	q20131220		
23	EUR 24,21	31.1.2014	mk - Mlad	2E+09	a - nakup		IZK\us94\4	Rösener, W	13558317	3-486-55024-1	(brosc München	1992	Agrarwirts	m491042-130002421	q20131220		
24	EUR 31,06	31.1.2014	dzs - DZS	2E+09	a - nakup		IZK\us1\B	Montosh, T	2,65E+08	978-0-415-56162-4	(t London;)	2012	A social hist	m5LS/53329218	q20131217		
25	EUR 22,74	31.1.2014	mk - Mlad	2E+09	a - nakup		IZK\us94\4	Hechberge	32956461	3-486-59758-5	(brosc München	2010	Adel, Minis	m5LS/53329218	q20131217		
26	EUR 161,51	16.1.2014	drq - drugi	2E+09	a - nakup		Loescher	IZK\us811	Sabatini, Fr	1,54E+09	978-88-201-3483-9	Torino	2011	Sistema e ti	m13000001852	q20131213	
27	EUR 161,51	16.1.2014	drq - drugi	2E+09	a - nakup		Loescher	IZK\us811	Sabatini, Fr	1,54E+09	978-88-201-3483-9	Torino	2011	Sistema e ti	m13000001852	q20131213	
28	EUR 161,51	16.1.2014	drq - drugi	2E+09	a - nakup		IZK\us811	Sabatini, Fr	1,54E+09	978-88-201-3477-8	Torino	2011	Sistema e ti	m13000001852	q20131213		
29	EUR 22,74	3.2.2014	dzs - DZS	2,2E+09	a - nakup		IZK\us94\4	Ehmer, Jos	1,54E+09	978-3-486-71218-6	München	2013	Revolkerun	m5LS/53329218	q20131217		
30	EUR 48,40	3.2.2014	dps - DZS	2E+09	a - nakup		rebljen iz	IZK\us61\A	Fildes, Vek	1,54E+09	0-85224-462-2	Edinburgh	1986	Breasts, bot	m5LS/53329218	q20131217	
31	EUR 26,39	3.2.2014	dps - DZS	2E+09	a - nakup		IZK\us94\4	Harrington,	1,54E+09	978-0-226-31727-4	(t Chicago;)	2013	The unwant	m5LS/53329218	q20131217		
32	EUR 19,99	27.1.2014	lib - Libris	2E+09	a - nakup		Že plačani	IZK\us1\A	Reale, Giov	1,25E+08	961-6262-45-9	(zv. 1) Ljubljana	2002	Zgodovina	antifone	filozofije	
33	EUR 19,99	27.1.2014	lib - Libris	2E+09	a - nakup		Že plačani	IZK\us1\A	Reale, Giov	1,25E+08	961-6262-45-9	(zv. 1) Ljubljana	2002	Zgodovina	antifone	filozofije	

IZUM © IZUM, 24. 9. 2020, T78-IZO-EP-SI, V3.0 38/44 COBISS

UVOZ PODATKOV V MS EXCEL

OPOZORILO:

Po uvozu podatkov se format datoteke .txt ne spremeni. Uvožene podatke zato shranimo v Excelovo datoteko (izberemo format .xlsx) in sicer v poljubno mapo na svojem računalniku. Pred shranjevanjem podatke še uredimo ali obdelamo.

EXCELOVA DATOTEKA Z UREJENIMI PODATKI

	A	B	C	D	E	F	G	H	J	K	L
1	Z - INVENTARNA KNJIGA										
2											
3	POIZVEDBA:										
4	Datum inventariz. (o)="01.01.2014-31.12.2015"										
5	Podlokacija (dI)="2K"										
6	Način nabave (v)="a"										
7											
8	Inventarna številka	Datum invent.	Avtor	Naslov	Kraj založbe	Leto izida	Signatura	Št. računa	Datum računa	Cena (EUR)	Opomba
9	2000010827	16.1.2014	Sabatini, Francesco	Sistema e testo : dalla grammatica valenziale all'esperienza dei testi	Torino	2011	I2X\u0811.131.1\u08ABATINI FRANCESCO\u0855istema	13Q000001852	13.12.2013	161,50 EUR	Loescher editore
10	2000010828	16.1.2014	Sabatini, Francesco	Sistema e testo : dalla grammatica valenziale all'esperienza dei testi	Torino	2011	I2X\u0811.131.1\u08ABATINI FRANCESCO\u0855istema	13q000001852	13.12.2013	161,50 EUR	Loescher editore
11	2000010829	16.1.2014	Sabatini, Francesco	Sistema e testo : dalla grammatica valenziale all'esperienza dei testi. Gli elementi del sistema : morfologia, fonologia e ortografia	Torino	2011	I2X\u0811.131.1\u08ABATINI FRANCESCO\u0855istema.Gli et.				
12	2000010830	16.1.2014	Sabatini, Francesco	Sistema e testo : dalla grammatica valenziale all'esperienza dei testi. Gli elementi del sistema : morfologia, fonologia e ortografia	Torino	2011	I2X\u0811.131.1\u08ABATINI FRANCESCO\u0855istema.Gli et.				
13	2000010831	27.1.2014	Reale, Giovanni	Zgodovina antične filozofije	Ljubljana	2002	I2X\u0811\u08AREALE Giovanni\u0852Zgodovina\u0855			19,99 EUR	Ze plačano v kompletu.5.zv. dobili jan.2014,ostale 2006.
14	2000010832	27.1.2014	Reale, Giovanni	Zgodovina antične filozofije	Ljubljana	2002	I2X\u0811\u08AREALE Giovanni\u0852Zgodovina\u0855			19,99 EUR	Ze plačano v kompletu.5.zv. dobili jan.2014,ostale 2006.
15	2000010842	31.1.2014	Holjevac, Željko	Hrvatska povijest u ranome novom vijeku. Sv. 2, Hrvatsko-slavonska Vojna krajina i Hrvati pod vlašću Osmanskoga carstva	Zagreb	2007	I2X\u0811\u08A94(497.1)\u08ABRVATSKA\u0852Povijest\u0852	491042-130002421	20.12.2013	14,03 EUR	

PRIPRAVA STATISTIČNE PREGLEDNICE V MS EXCELU

PRIPRAVA STATISTIČNE PREGLEDNICE V MS EXCELU

IZUM © IZUM, 24. 9. 2020, T78-IZO-EP-SI, V3.0 41/44 COBISS

PRIPRAVA STATISTIČNE PREGLEDNICE V MS EXCELU

Statistično preglednico pripravimo z vrtilno tabelo (angl. [PivotTable](#)).

Postopek:

1. Uvožene podatke najprej skopiramo na nov delovni list.
2. Zbrišemo podatke o poizvedbi.
3. Ustvarimo vrtilno tabelo (z ukazom **Vstavljanje / Vrtilna tabela** (angl. **Insert / PivotTable**)).
4. Določimo prikaz, razvrščanje in štetje podatkov v preglednici.
5. Preglednico oblikovno uredimo.

IZUM © IZUM, 24. 9. 2020, T78-IZO-EP-SI, V3.0 42/44 COBISS

STATISTIČNA PREGLEDNICA V MS EXCELU

	A	B	C	D	E	F	G	H	I
1	TRANSAKCIJE V IZPOSOJI - PO OBČINI STALNEGA BIVALIŠČA/PO KATEGORII ČLANA								
2									
3									
4	Šteje: izposoja na dom	Kategorij							
5	Občina stalnega bivališča	004 - štude 005 - štude 006 - zapos 014 - zapos 015 - zapos 018 - brezpos 020 - podij SKUPAJ							
6	007 - Brda	32	0	0	0	0	0	0	32
7	014 - Cerknjo	10	0	0	0	0	0	0	10
8	025 - Dravograd	30	0	0	0	0	0	0	30
9	038 - Ilirska Bistrica	1	0	0	0	0	0	0	1
10	040 - Izola - Isola	0	0	0	12	0	0	2	14
11	049 - Komen	24	0	0	0	0	0	0	24
12	050 - Koper - Capodistria	0	2	7	0	0	31	0	40
13	061 - Ljubljana	0	0	0	2	0	0	0	2
14	090 - Piran - Pirano (Portorož)	0	0	1	0	0	0	0	1
15	091 - Pivka	4	0	0	0	0	0	0	4
16	102 - Radovljica	8	0	0	0	0	0	0	8
17	123 - Skofljica	24	0	0	0	0	0	0	24
18	136 - Vipava	13	0	0	0	0	0	0	13
19	prazno - ni podatka	43	0	125	8	12	2	0	190
20	SKUPAJ	189	2	133	22	12	33	2	393
21									
22									
23	Legenda:								
24	Kategorija člana:								
25	004 - študenti (redni)								
26	005 - študenti (izredni, ob delu)								
27	006 - zaposleni								
28	014 - zaposleni v matični ustanovi								
29	015 - zaposleni na univerzi								
30	018 - brezposelni								
31	020 - podiplomski študenti								

IZUM © IZUM, 24. 9. 2020, T78-IZO-EP-SI, V3.0 43/44 COBISS

Komuniciranje z IZUM-om

- elektronski naslov
podpora@izum.si
- pomoč po telefonu
od ponedeljka do petka od 7.30 do 20.00
ob sobotah od 7.30 do 13.00
+386 (0)2 25 20 333














IZUM © IZUM, 24. 9. 2020, T78-IZO-EP-SI, V3.0 44/44 COBISS